

# RADHUS I LERUM

## V. Flodén Byggnads AB



I anslutning till Byggnads AB V. Flodéns tidigare radhusområde på det natursköna Höjdenområdet, ca 2 km nordöst om Lerums centrum, uppförs 48 st 2-plans souterrängradhus med en lägenhetsyta på ca 130 kvm jämte förråd och garage.

I bottenvåningen finns 2 st sovrum, TV-rum, badrum, tvättrum, kläd-kammare samt förråd. Plats för bastu finns.

Entréplanet inrymmer vardagsrum och sovrum, som kan sammanslås till ett stort vardagsrum på ca 38 kvm, sovrum, kök, kläd-kammare samt wc.

Hög standard med bl a separat kyl och frys, båda i våningshöjd, spis med grill, tvättmaskin och torkskåp. Mot tillägg kan heltäckande mattor erhållas.

Grundskola med alla stadier finns i Lerum. Gymnasium har planerats. Dessutom finns tillgång till studielokaler, bibliotek, kyrka, post, bank och ett större affärscentrum.

Sport och rekreation inbjuds till på många olika sätt inom kommunen. I sjön Aspen och Stamsjön finns badplats och småbåtsbryggor. Idrottsanläggning finns i närheten, liksom ungdomsgård m.m. I Lerum finns elljusspår och riktiga möjligheter till promenader i omväxlande och sjörik skogsterräng.

Mycket goda kommunikationer - under topptrafik tre tåg per timma - förbinder Lerums järnvägsstation med Göteborg och restiden är 25 minuter. Med bil kommer man till Göteborg på cirka 20 minuter på ny motorväg.

Inflyttning prel. januari - september 1972. Kontantinsats/sparmål: cirka Kr. 20,000:-

# Skandinaviska Banken "Eget hus"

KORTFATTAD BESKRIVNING ÖVER SÄLLHUS I LERUM

PRELIMINÄR BYGGNADSBESKRIVNING

- Grund** Byggnaden grundlaggs på hel betongplatta av betong. Under bostadsdelen isoleras med 15 cm Lecc.
- Stomme** Gavlarna och lägenhetskylplåtar utföres av betong. Bjälklag över källare av betong. Yttervägg längsida utföres av stående panel, träfiberskiva, 95 mm mineralull, diffusions-spärre och 10 mm byggplatta.
- Tak** Takkonstruktionen består av vit genomfärgad glasfolie, 2/4" in-själspänd, 15 cm mineralull, fackverkstakstolar, ytter-takpanel och 3 lag papp.
- Mellanväggar** Utföres av regelverk med 10 mm byggplatta på båda sidor.
- Gavlar** Beklädnad av gavlarna utföres med fasadsten.
- Värme** Uppvärmning av byggnaden sker med elvärme.
- Planering** Området planteras och terrasserat med lämplig anslutning till byggnaden, vägar och angränsande terräng. Befintlig natur utlaggs och gräsbeklädnad, lacker planteras i om-fattning enligt ritning. Lejtillåter med tillhörande utrustning ingår. Vägarna inom området utföres med asfaltbeläggning och där dimensionerats för biltrafik men är avsedda att an-vändas endast som gångar. Mellanväggar och entré, samt på annan ligger betongplattor.
- Garage** Uppföres i längd med 12 platser i varje. Garagen utföres som kallgarage av regelstomme och stående panel. Golven i garagen utgörs av asfalt.
- Centraltekon** För TV 1 och TV 2.
- Zlin ant** Rätt till mindre konstruktionsändringar och materialval förbehålles.

RUMSBESKRIVNING

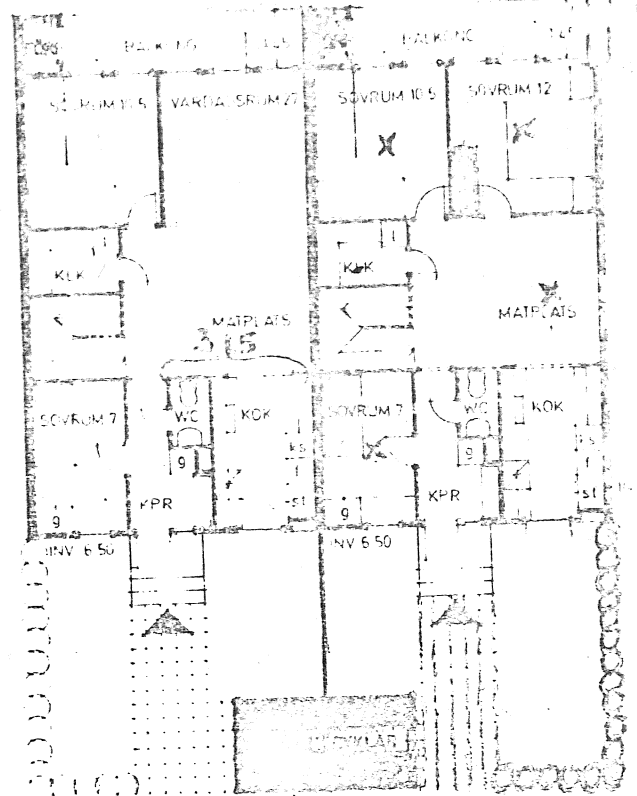
Rumnamn	Golv	Tak	Väggar	Inredning
---------	------	-----	--------	-----------

BOTTENVÅNING

Förråd	stålglättad betong	plastfolie	målade	höghäkp
TV-rum (bastu)	stålglättad betong	gips	målade	
Tvätt	plastmatta	plastfolie	tapeter i våt-stark kvalitet	tvättmaskin, torkskåp, tvättbank, dusch, vv-beredare
Badrum	plastmatta	plastfolie	tapeter i våt-stark kvalitet	toalettpappershållare, handdukshängare, bad-rumskåp, siffr
TV-rum	plastfilt-matta	plastfolie	tapeter	
Sovrum	plastfilt-matta	plastfolie	tapeter	
Trappa	linoleum eller framkant	plastfolie	tapeter	barrier av furu. Målade

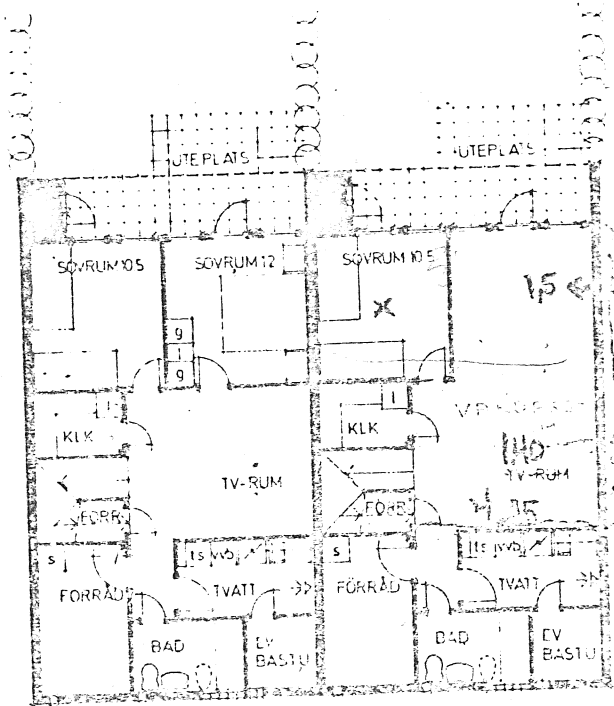
ÖVERVÅNING

Köpprum	plastfilt-matta	plastfolie	tapeter	badhylla, garderob
Sovrum (7 m <sup>2</sup> )	plastfilt-matta	plastfolie	tapeter	garderob, bänkskiva
Wc	plastfilt-matta	gips	målade	toalettpappershållare, handdukshängare
Kök	plastfilt-matta	plastfolie	målade	ekspansionsledning, druckbart, stänkskydd, kyl/sval, frys, spis, spisfläkt
Matplats Vardagsrum	plastfilt-matta	plastfolie	tapeter	
Sovrum	plastfilt-matta	plastfolie	tapeter	
Klädkammare	plastfilt-matta	plastfolie	målade	hylla, klädstäng, linneskåp



ÖVERVÅNING  
INV YTA 66,5 M<sup>2</sup>  
EL-UPP-VÄRMNING

ÖVERVÅNING  
INV YTA 66,5 M<sup>2</sup>  
EL-UPP-VÄRMNING



BOTTENVÅNING  
INV YTA 66,2 M<sup>2</sup>  
EL-UPP-VÄRMNING

BOTTENVÅNING  
INV YTA 65,2 M<sup>2</sup>  
EL-UPP-VÄRMNING

KONSUMENTEN HAR MÖJLIGHET ATT SJÄLV VALJA PLANLÖSNING ENLIGT ÖVANSÅENDE 2 ALTERNATIV

