

Radiatorförteckningen är baserad på Myresjöhus system 124.  
 Beträffande byggnadskonstruktion hänvisas till installations-  
 ritning för kraft och belysning.  
 Vindsbjälklaget värmeisolas med 15 cm mineralull. Isoleringen  
 skall vara i två lager med förskjutna skarvar.

**Central.**  
 Gruppcentralen för el. värme skall vara 2-radig och försedd med  
 huvudströmställare och överkopplingsplint. Anslutningar mellan  
 huvudströmställare och kopplingsplinten borttages så att plinten kan  
 användas till fördelning.  
 Apparatur för bortkoppling av värme och vattenvärmare utföres  
 enligt ritning för kraft och belysning.

**Radiatorer.**  
 Radiatorerna är dimensionerade för innetemperaturen + 20°C i  
 bostadsutrymmen och + 10°C i förråd samt ett-dygn-medeltem-  
 peraturen Dut 1 = -22°C.  
 Radiatorerna väljes så att dess effekt överensstämmer med det  
 angivna värdet.  
 Samtliga radiatorer bör vara panelradiatorer (ytstrålande).  
 I bad, WC, klädkammare, tvätt och förråd skall radiatorerna  
 förses med överhettningsskydd.  
 Radiatorernas märkspänning skall vara 380 V. Kraftleverantörens  
 bestämmelser beträffande radiatorernas märkspänning och koppling  
 skall emellertid följas.

**Vattenvärmare.**  
 Vattenvärmare anslutes till gruppcentralen för kraft och belysning  
 om tariffen så möjliggör.

SKILLNAD MELLAN YTTRELÄGENHET OCH MELLANHUS  
 1000 W ⇒ 657:-/ÅR BILLIGARE.

365  
 214  
 1460  
 730  
 8760  
 75  
 4380  
 6132  
 657.000

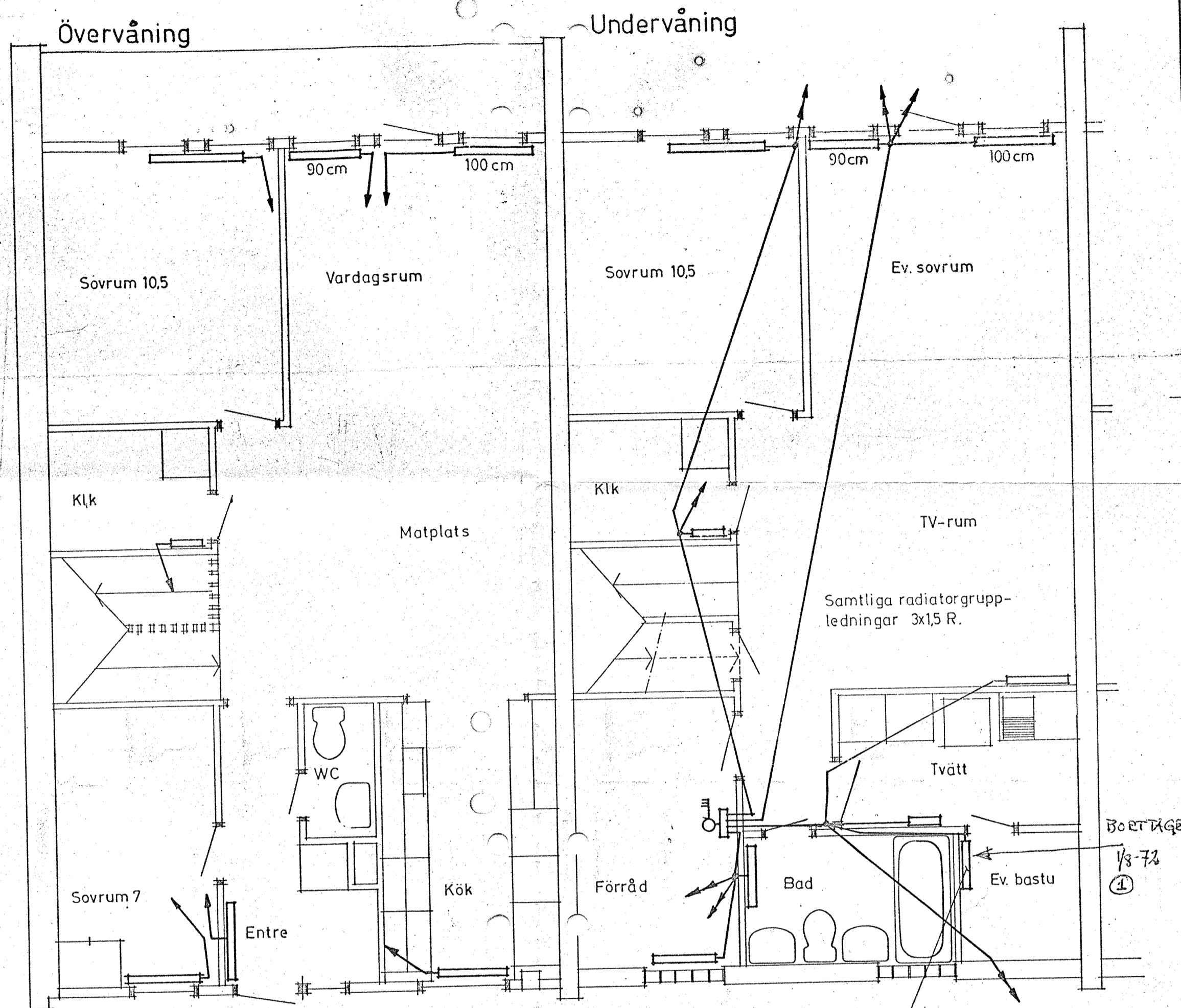
ORIGINAL

Installationsritning för  
 el-radiatorer.  
 Radhus Nedre Höjden  
 Lerum

**MYRESJÖHUS**

KONSTR. AVDELNINGEN  
 MYRESJÖ TEL. 0383/91100

REV. 6.9.71  
 3.12.71  
 BLAD  
 BEST. NR DATUM SKALA RIT. GR  
 21170 1:50  
 Ritningen får ej utnyttjas utan vårt skriftliga medgivande. Överträdelse beivras enligt svensk lag.



**Radiatorförteckning. Övervåning.**

Utrymme	Radiatorns max höjd	Radiatorns max längd	Installerad effekt		
			1	2	3
Entré	60 cm	100 cm	800 W	600 W	800 W
Sov. 7	60 "	90 "	800 "	600 "	600 "
Klk.	60 "	40 "	300 "	300 "	300 "
Sov. 10,5	60 "	140 "	1000 "	800 "	800 "
Vard.rum	60 "	se ritn.	1200 "	1200 "	1400 "
WC					
Kök	60 "	100 "	800 "	800 "	800 "
			4900 "	4800 "	4700 "

**Radiatorförteckning. Undervåning.**

Utrymme	Radiatorns max höjd	Radiatorns max längd	Installerad effekt		
			1	2	3
Bad	60 cm	80 cm	600 W	600 W	600 W
Förråd	60 "	80 "	600 "	400 "	400 "
Klk	60 "	40 "	300 "	300 "	300 "
Sov. 10,5	60 "	140 "	1000 "	800 "	800 "
Ev. sovrum	60 "	se ritn.	1200 "	1200 "	1400 "
Tvätt	60 "	40 cm	300 "	300 "	300 "
Ev. bastu	60 "	40 "	300 "	300 "	300 "
TV-rum	60 "	80 "	600 "	600 "	800 "
			4900 "	4800 "	5000 "

Kolumn 1 avser lägenheter där gavelvägg vid sov. 7, klk och sov. 10,5, är yttervägg.  
 Kolumn 2 avser mittlägenheter.  
 Kolumn 3 avser lägenheter där gavelvägg vid kök, matpl. och vardagsrum är yttervägg.

De avstånd från radiator till golv, fönsterbänk och vägg som radiatorfabrikanten föreskriver får ej underskridas.

Σ 9800 8800 9700-

① VIT + SVART + JORD. KOPPLINGSKUDAR OCH EDELKART ÖVER PROPPSÄPP.